



**UNDER TREE
GROUP**

【大阪本社】
〒550-0005
大阪府大阪市西区西本町1-2-8
TEL:06-6531-2216 (大代表)

【東京支社】
〒103-0028
東京都中央区八重洲 1-8-17 新横町ビル 10F
TEL:03-5204-2340

未来を彩る、無限の灯り。



UNDER TREE
GROUP

未来を照らす
新しい灯り。

UNDER TREE
GROUP

【大阪本社】
〒550-0005
大阪府大阪市西区西本町1-2-8
TEL:06-6531-2216 (大代表)

【東京支社】
〒103-0028
東京都中央区八重洲 1-8-17 新横町ビル 10F
TEL:03-5204-2340



CORPORATE PHILOSOPHY

企業理念 「街の灯り。心の灯り。」

我が社は、街の一角に明かりを灯し、地域の人々に寄り添い、パチンコを通じて「にぎわい、温もり」をつくり出します。私達の店では期待、興奮、驚き、泣き笑いの感情を味わってもらい「心の解放区」を目指します。

BEHAVIORAL GUIDELINES

行動指針 「integrity」

私達は心の根底に「誠実・正直・真実」の精神をもって行動します。

- 1 常に元気で熱意を持ち、見返りを求めない爽やかな行動をします。
- 2 夢欲熱勢の心意気で行動します。
- 3 飽くことのないチャレンジャー精神で、失敗を恐れず勇気を持って行動します。

UNDER TREE GROUP



■ エントランス

■ 大阪本社



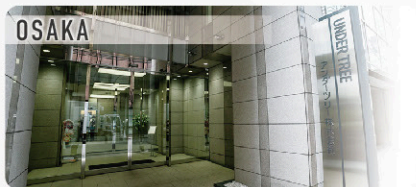
会社概要

UNDER TREE GROUP

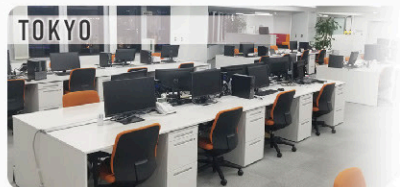
グループ概要

会社名	アンダーツリー株式会社 / 株式会社アプリー
設立	1984年3月21日
グループ会社資本金額	1億3,195万円
代表者	代表取締役会長 / 木下 春雄 代表取締役社長 / 前澤 西匡
グループ各社決算月	9月
グループ売上	3,800億円(見込) ※2025年9月現在
従業員数	4,079名(アルバイト・パートを含む) ※2025年9月現在
事業内容	パチンコ・スロットホール 141店舗運営 ※2025年9月現在
取引銀行	三井住友銀行、みずほ銀行、横浜銀行、関西みらい銀行、東京スター銀行等

事業所



アンダーツリー株式会社
[大阪本社]〒550-0005
大阪府大阪市西区西本町1-2-8



アンダーツリー株式会社
[東京支社]〒103-0028
東京都中央区八重洲1-8-17
新横町ビル10F



株式会社アプリー
〒420-0944
静岡県静岡市葵区新伝馬1-4-32
(アプリー新伝馬2F)

目次

- 会社概要
- 代表あいさつ
- 役員あいさつ
- 事業紹介
- KCC・サステナブル

- PROFILE
- GREETING
- GREETING
- OUR SERVICE
- KCC・SUSTAINABLE

- 成長の軌跡
- グループ組織図
- キャリアプラン・教育制度
- 福利厚生
- 会社所在地

CONTENTS

- GROWTH
- ORGANIZATION CHART
- CAREER
- EMPLOYEE BENEFITS
- ACCESS

代表あいさつ

GREETING 1

「元気、熱心、爽やか」が私達の行き方。

パチンコのホール運営を始めて、早や40年になりますが、これまでは概ね順調に歩んできたと思っています。パチンコといえども、やはり信用・信頼が一番大切だと思います。これを基本に営業してきましたが、それはこれからも変わりません。さらにこの考え方をもっとしっかりしたものにならんと、心の片隅でもいいから「誠実、正直、真実」を絶やさないように申し合わせてきました。それは、健全性さえ失わなければ、会社は大丈夫だと思うからです。

私達の商売は、「期待、興奮、驚き、泣き笑い」という私達が日頃味わうことの少ない感情を提供することだと思っています。また、これを通じて街の一隅に灯りをともし、にぎわい、ぬくもりをかもし出していきたいと思っています。街に溶け込み、寄り添い、地域の皆さんの仲間にならばいいのです。そのためにも社員一同、「元気、熱心、爽やか」をモットーに日々頑張っていこうと誓っています。これからも引き続き、キコーナグループにご愛顧を頂けますようお願い申し上げます。

代表取締役会長 **木下 春雄**



GREETING 2

感謝こそが、エネルギーとなり、意志と情熱で成長する。

大学を卒業し新卒としてアンダーツリーに入社。学生時代はこの業界とは縁のない生活をおくっていましたが、アミューズメント（娯楽）産業の1つとして興味を持ったことが入社きっかけでした。

店舗での業務や運営を通じて思うことは『人』の重要性。当然ながら我々の社業は『お客様・従業員・地域の皆様・お取引先様』と全ては人との御縁で成り立っています。人が人を思う『感謝』の気持ち、これこそが最も根底にある『エネルギー』となります。そのエネルギーに個々の社員が持つ『意志』や『情熱』が掛け合わされることで、様々な化学反応が起こり『会社』は成長していくと考えています。

お陰様で創業40周年という節目も迎えることができました。しかしながら、急速に変化する市場環境の中でも我々は『第二創業』の気持ちで新たな挑戦を続けていきます。まだまだ成長途上です。

今後も皆様のご期待に応えられるよう、全力を尽くしてまいります。

代表取締役社長 **前澤 西匡**



役員あいさつ

GREETING 3

人生意気に感ず!



人生を肯定的に捉え、心意気・笑顔を礎に「自立・自律」できる人物を目指しましょう。常にポジティブに考える習慣を身につけてほしいと思います。知識を得るだけで満足するのではなく、行動に移してこそ真の価値が生まれる——「知行合一」の姿勢を実践してほしいのです。ビジネスでは冷静な頭脳と判断力が不可欠ですが、同時に温かい心がなければ、そのビジネスは無味乾燥になるでしょう(参照#)。強さと温もりある集団でありたいと思います。そして最後に、自分のために頑張るという思考を勧めます。そうでなければ見返りを求め、苦しさをを感じる時が訪れるでしょう。自らを高めようとする姿勢が結果として社会や周囲に還元され、自己の成長と社会の発展につながります。人生を楽しみましょう。

#「タフでなければ生きられないが、優しくなければ生きる資格はない」
——探偵フィリップ・マロウの台詞(小説『プレイバック』レイモンド・チャンドラー著より)

専務取締役
管理本部長 荒里 恵二

GREETING 4

私たちらしい成長戦略

私たちアンダーツリー営業部隊には、「君よ、成長戦略を語れ!」という共通の旗印があります。この言葉には「一人ひとりが自身で考え、成長していく」という強い意志が込められています。ただし、成長には必ず限界が訪れます。その壁を乗り越えるためには「進化」が不可欠です。そこで私たちは、正しい道を見極める「深化」、新たな高みを目指す「伸化」を大切にしてきました。

会社も人も「強く、立派」であり続ける。アンダーツリーは、そんな想いを共有する「個」の集合体です。派手さはなくとも、私たちらしい成長戦略を一步ずつ、着実に歩んでいきます。「君よ、成長戦略を語れ!」

「どうすればお客様に信用・信頼されるのか」「どうすれば会社も私たちが成長できるのか」問いに真剣に向き合い、自ら考え、健全に行動する。その意志こそが、私たちを突き動かす原動力です。会社とともに、あなた自身の真価を問う挑戦を試みませんか。

常務取締役
営業本部長 川越 恒樹



GREETING 5

日々の積み重ねが大きな成果につながる。



ビジネスの世界において、信頼関係の構築は成功の基盤であり、企業の持続的な成長を支える不可欠な要素です。企業間の取引、お客様との関係、そして社内のチームワークに至るまで、信頼関係がコミュニケーションを円滑にし、協力体制を強化します。

信頼は一朝一夕で築けるものではありません。継続的な努力と「誠実・正直・真実」の精神をもった行動の積み重ねが、信頼という無形の資産を育てるのです。信頼関係があることで、企業はリスクを共有しながら前向きな挑戦に踏み出すことができ、結果として安定と成長を実現します。

私たちは、社会における信頼関係を大切に、「キコーナ」ブランドの価値と企業価値向上のため、そして存在価値のある会社を目指して、日々の活動に真摯に取り組んでまいります。

常務取締役
管理本部長 兼 財務部部长 奥 省吾



Kiccom

事業紹介

私たちは、パチンコホールの運営を通じて、誰もが心を自由にできる「心の解放区」を創造しています。

私たちは、キコーナという名前の由来でもある「期待」「興奮」「驚き」「泣き笑い」の感情をお客様に味わって頂くことを大切に、私たちの店舗が地域の方々にとっての「心の解放区」となることを目指しています。

また、地域に密着した催し物や、お客様に喜んで頂けるような企画等を定期的で開催することで、より親しみやすさを追求し、その街に「にぎわい、温もり」をつくり出しています。

こういった取り組みが今の私たちの成長に繋がっており、これからも地域やお客様への感謝の想いを胸に、事業展開を続けてまいります。



(第10回接客コンテスト)

キコーナ ホスピタリティコンテスト

お客様に最高のサービスを提供するために、社内で接客コンテストを開催しています。各店舗からサービスレベルの高い代表者が集結し、最終選考でグランプリを決定します。このコンテストは従業員への努力や頑張りや称賛の場でもあり、モチベーションを高めて、より良いサービスを提供するための環境づくりとなっています。

KCC(キコーナコミュニティチャレンジ)

地域への感謝を形にし、 地域と共に歩む活動を続けています。

地域コミュニティの一員となれることを目指して、店舗周辺の清掃活動や地元のお祭りへの協賛、児童福祉施設などへお菓子を届ける募菓子活動などの取り組みを実施しています。地域の皆様と共に歩みながら、地域に根差した取り組みを続けることで、地域と共に成長し、地域の皆様に愛される存在となることを目指しています。



サステナビリティへの取り組み

私たちは、事業の拡大とともに社会との共生を図り、持続可能な未来を見据えた取り組みを続けています。地域防災協力や盲導犬協会、コウノトリ基金への支援のほか、2011年の東日本大震災に際しての義援金活動など、活動の幅は多岐にわたります。また、同年に導入した「1SC制度(1 Social Contribution)」では「純利益の1%」を社会に還元するとともに、同額を社員に決算賞与として還元し、社会と社員が共に価値を分かち合う仕組みを築いています。そして、現在は公益社団法人「街のあかり」を通じて、大学生・専門学生への奨学金給付支援にも取り組んでいます。



福祉車両を寄贈

「社会福祉協議会」様に「福祉サービスカー」の寄贈を行っております。



愛の献血活動

日本赤十字社の「愛の献血活動」に賛同し毎年全店舗にて献血ボランティアを行っております。

公益社団法人  公益社団法人
街のあかり
Kou no Akari

学費の支弁が困難な学生に対して返還義務のない奨学金を給付することで、学業の奨励を図り、次代を担う優秀な人材の育成に寄与している団体です。




盲導犬協会への寄附

盲導犬の成長を支え続ける協会に賛同し毎年募金活動を行っております。

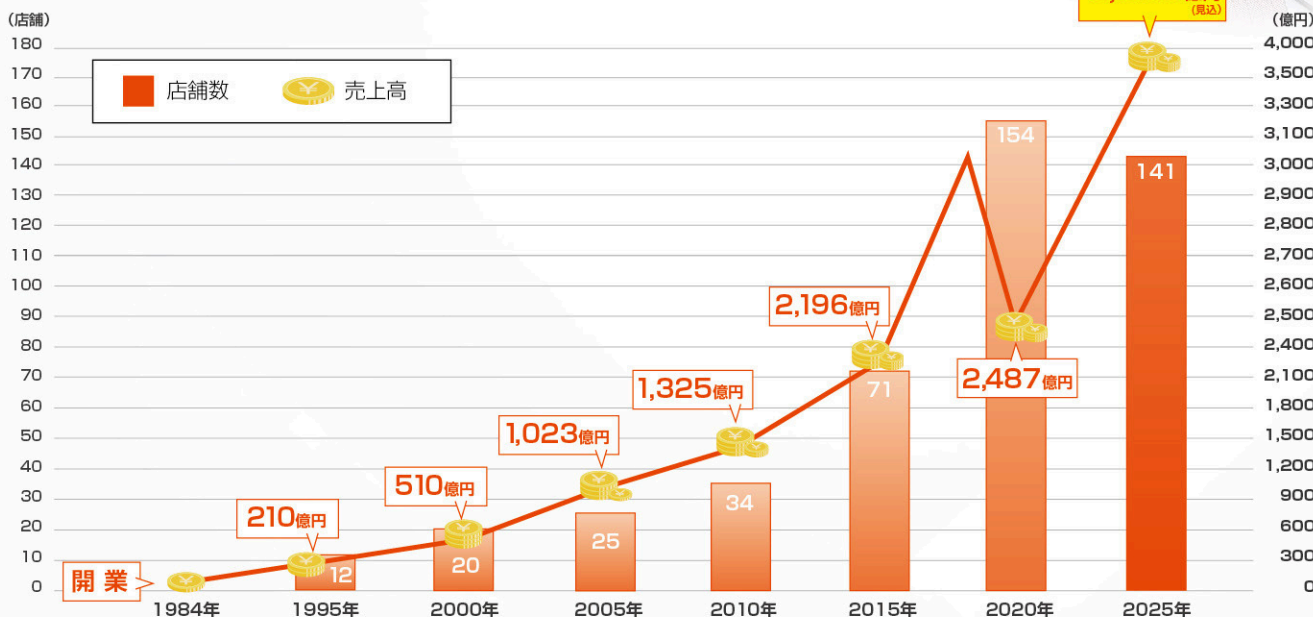
さらに知る



成長の軌跡

「ぬくもり」と「エンターテインメント」の融合。
アンダーツリーは、関西・関東中心に141店舗を
展開しています。

店舗数と売上高の推移 ※グループ計



今後の展望

第二創業元年 シフトアップ「UTG2.0」へ

当グループは、2024年に創業40周年を迎えました。これを機に更なる飛躍に向け「第二創業元年」としてよりギアを上げていきます。存在価値のある企業として新たな経営ビジョンも掲げ推進していきます。

【経営ビジョン】 業界TOPに追いつく(追い越す)ための環境づくり



店舗拡大と営業力
(キコーナ色)の確立

業務効率化・業務高品質を高め、
稼働UPと
利益増の両立を図る。



強い会社・立派な会社

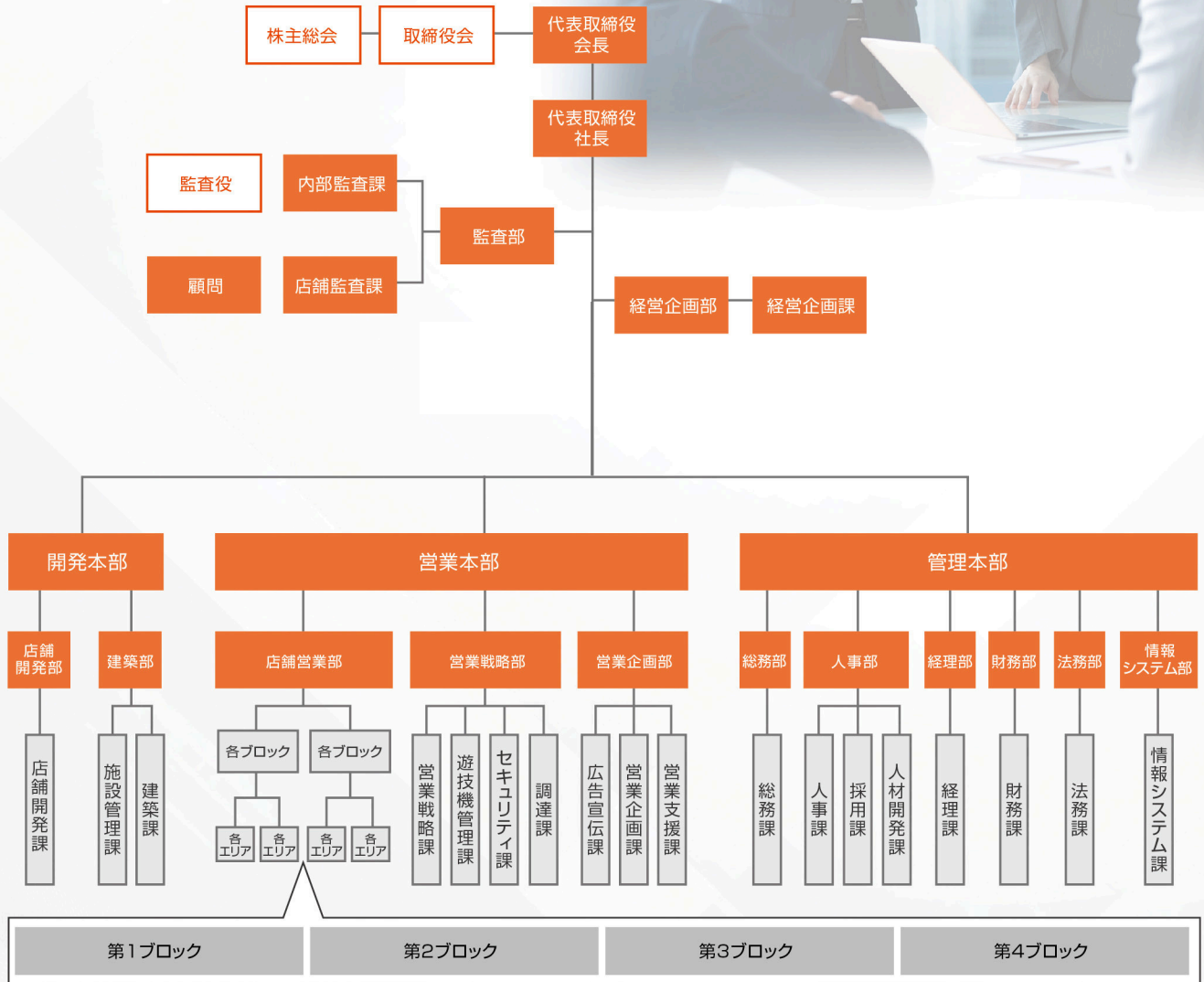
強固なコーポレートガバナンスの
構築と待遇面を含めた
労働環境の更なる整備をし、
行動指針でもあるインテグリティある
人財の育成に力を入れる。



公器としての役割追求
(社会的責任)

社会貢献活動
(寄附、ボランティア等)に
積極的に取り組み、地域との
繋がりをより深める。

グループ組織図



(2025年10月1日)

社内委員会・部会・制度

- | BCM委員会(危機管理委員会)
- | 社内提案制度
- | 社内報委員会
- | リクルーター制度
- | CCP委員会(経費節減委員会)
- | KCC部会(キコーナコミュニティチャレンジ)

キャリアプラン・教育制度

アンダーツリーでは、「元気・熱心・爽やか」な人財を求め、その社員が着実にステップアップできるような「キャリアステージ」を設けています。一人ひとりの努力・熱意が正当に評価され、それがそのままキャリアアップにつながります。さらに、社会で通用する人財を育成するため、自主学習の支援に加え、「ポータブルバリュー」を身につけられる、研修を実施しています。また、後輩や学生と積極的にコミュニケーションを図り、指導やサポートを行うリクルーター制度も導入しており、人と関わる中で自身の成長にもつながることができます。



新入社員研修

学生から社会人になった新卒社員に一人前になってもらうため、密度のあるフォローアップ研修を実施しております。

社会人としての基礎知識の習得と、ステップアップに合わせた実務習得を組み合わせた研修を行っております。また、新卒社員同士の横の繋がりを大切にするため、グループワークや懇親会の機会を数多く設けております。



中途社員研修

他業界から当社に転職した方や、アルバイトスタッフからの社員登用された方など中途入社社員向けの研修も充実しております。

社会人経験がある方も、一から当社のことを理解してもらえるよう当社の理念をはじめ、あらゆる研修プログラムを実施しています。

福利厚生

アンダーツリーグループ福利厚生プログラム

アンダーツリーグループでは、全従業員が持てる能力を最大限に発揮できるよう、充実した福利厚生プログラムを整えています。さらに、一人ひとりが安心して働ける環境を目指し、ワークライフバランスの向上や心身の健康管理のサポートにも力を入れています。

 <p>健康保険</p>	 <p>雇用保険</p>	 <p>労災保険</p>	 <p>厚生年金保険</p>
 <p>選択制確定拠出年金</p>	 <p>退職金制度</p>	 <p>社宅制度</p>	 <p>慶弔見舞金制度</p>
 <p>育児休暇制度</p>	 <p>介護休暇制度</p>	 <p>健康相談窓口設置</p>	 <p>懇親会補助制度</p>
 <p>食事補助制度</p>	 <p>自己啓発支援制度</p>	<p>当社では「関東百貨店健康保険組合」による健康保険に加入しており、各種福利厚生施設・優待も利用できます。</p>	



会社所在地

アンダーツリー株式会社 [大阪本社]

〒550-0005

大阪府大阪市西区西本町1-2-8
TEL:06-6531-2216(大代表)
FAX:06-6531-2251

ACCESS

- ・地下鉄四ツ橋線「本町駅」
26番出口より徒歩1分
- ・地下鉄中央線・四ツ橋「本町駅」
19番出口より徒歩2分
- ・地下鉄御堂筋線「本町駅」
4番出口より徒歩5分



アンダーツリー株式会社 [東京支社]

〒103-0028

東京都中央区八重洲1-8-17
新橋ビル10F
TEL:03-5204-2340
FAX:03-5204-2344

ACCESS

- ・JR「東京駅」
八重洲中央口より徒歩1分



株式会社アプライ

〒420-0944

静岡県静岡市葵区新伝馬1-4-32(アプライ新伝馬 2F)
TEL:054-204-0755
FAX:054-204-0756

ACCESS

- ・静岡バイパス
焼津方面よりお越しのお客様
…「平和I.C」下車
清水方面よりお越しのお客様
…「昭府I.C」下車
- ・しずてつバス
静岡駅よりお越しのお客様
「美和大谷線」「安宿線」「井の宮線」
…約25分、徒歩約8分

